

DAS SYSTEM FÜR ABSCHIEDEN VON DEN GRÖßEREN FESTTEILCHEN FÜR DIE MONTAGE IN DEN PUMPWERKEN UND ABSCHIEDENDEN BRUNNEN

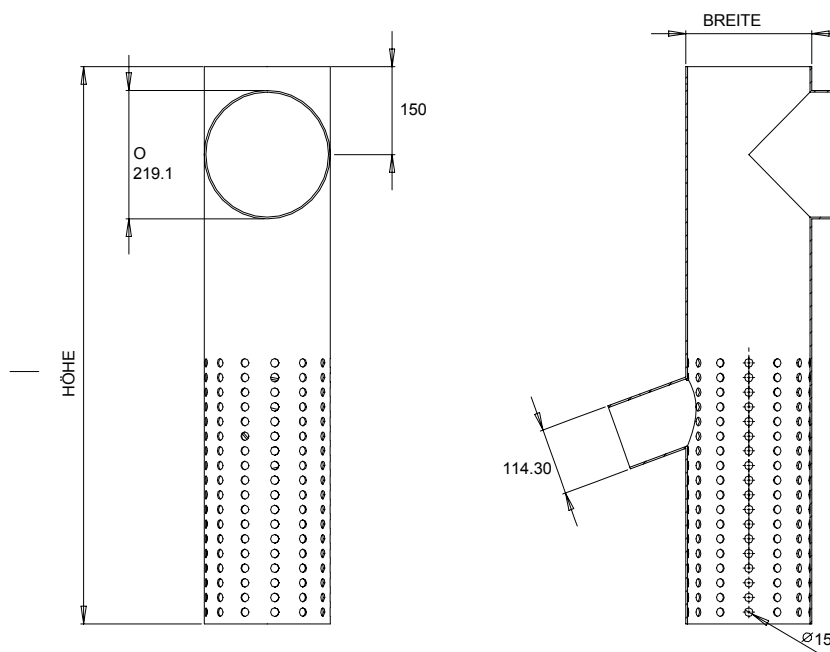
MODEL: TA – HEL – MINI

Funktion:

- Reinigung und Isolation von den als 15 mm größeren Festteilchen

Beschreibung:

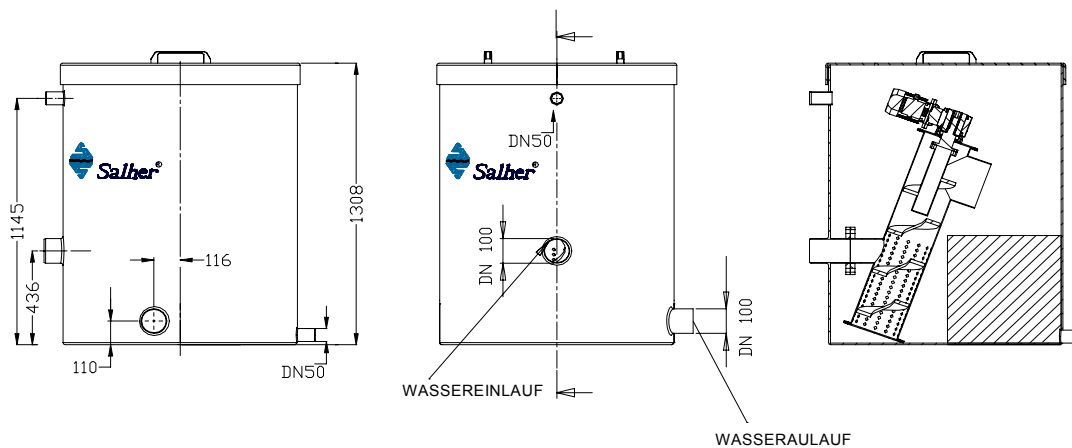
- Gitter für Abscheiden von größeren Festteilchen aus rostfreiem Stahl AISI 304 mit dem Perforiergehäuse mit Sieb von 15 mm (andere Siebe zur Absprache)
- Spiralförmiger Wagenheber aus rostfreiem Stahl AISI 304
- Möglichkeit, ihn beim Anschluss der Rohre anzubauen
- Motor mit der Leistung von 0.25 Kw
- Standregler (wahlweise)
- Abscheiden und Heben von Festteilchen ohne Notwendigkeit der Bedienung.



MODELL	HÖHE [mm]	BREITE [mm]	P (KW)	SIEB [mm]	FLANSCHEN E/S [mm]
TA-HEL-Mini	950	219	0.25	15	114.30 / 219,10

BRUNNEN FÜR TAL-HEL-MINI (WAHLWEISE)

- Anscheidender Brunnen, aus mit der Glasfaser verstärktem Polyester, mit dem Sammelbehälter.



GEHÄUSE MiniTAHEL